

# Byggnadsnämndens tillsyn enligt plan-och bygglagen

*Effektiv och rättssäker handläggning av tillsynsärenden*

31 maj–1 juni 2022

*På denna kurs deltar du digitalt på distans*

## UR KURSPROGRAMMET

- Byggnadsnämndens tillsynsansvar enligt plan- och bygglagstiftningen
- Hur prioritera rätt och hur arbeta effektivt när det finns ett stort uppdämt behov av tillsynsinsatser?
- Flödesschema för tillsynsärenden, vilka är de olika momenten i tillsynsprocessen?
- Tydlig och korrekt kommunikering genom ärendets hela gång
- Hur dokumentera tillsynsbesök för rättssäker och effektiv handläggning och ärendegång?
- Hur fatta rättssäkra och korrekta beslut i tillsynsärenden?
- Hur genomföra en lyckad delgivning av tillsynsbeslut?
- Hur skriva tydliga förelägganden som håller för rättslig prövning?
- Utdömmande av vite
- Byggsanktionsavgifter
- Hur skapa tydliga rutiner för ett strukturerat, effektivt och rättssäkert tillsynsarbete där byggnadsnämnden kommer i mål med fler ärenden?
- Hur genomföra ett säkert och effektivt tillsynsbesök?
- Hur arbeta för korrekta, enhetliga och rättssäkra bedömningar inom kommunen och mellan olika kommuner?

## KURSLEDARE



**Christian Arnbom**  
Advokat och delägare  
**Advokaterna Gustafsson,  
Arnbom & Hedberg KB**



**Daniel Alouch**  
Tillsynsjurist  
**Huddinge kommun**



**Yulia Gregorsson**  
Tillsynsjurist  
**Huddinge kommun**

# Byggnadsnämndens tillsyn enligt plan-och bygglagen

## Effektiv och rättssäker handläggning av tillsynsärenden

31 maj–1 juni 2022

På denna kurs deltar du digitalt på distans

**Under den här kursen får du kunskap om hur du kan arbeta effektivt och rättssäkert med tillsyn enligt plan- och bygglagen.**

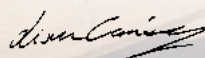
Tillsyn är en uppgift som ingår i byggnadsnämndens ansvar som tillsynsmyndighet och som inte kan väljas bort. Byggnadsnämnden ska genom tillsyn bidra till att felaktigheter och brister åtgärdas och till att lagstiftningen följs. Boverket konstaterar att byggnadsnämndernas tillsyn över byggandet och den byggda miljön är otillräcklig, samt att den ofta har för liten omfattning och ibland även bristande kvalitet. \*

Under den här kursen får du kunskap om hur du arbetar effektivt och rättssäkert med tillsyn enligt plan- och bygglagen. Du får stöd i hur du ska prioritera när det finns ett stort uppdämt behov av tillsynsinsatser och resurserna är begränsade. Vi går igenom hela processen för handläggning av tillsynsärenden och fokuserar särskilt på de moment som brukar vara mest utmanande. Dessutom får du lära och inspireras av Huddinge kommuns strukturerade, effektiva och rättssäkra arbetssätt med tillsynsärenden och hur de arbetar för att komma i mål med särskilt svåra ärenden.

### Ur kursinnehållet:

- ✓ Byggnadsnämndens tillsynsansvar enligt plan- och bygglagstiftningen
- ✓ Hur prioritera rätt och hur arbeta effektivt när det finns ett stort uppdämt behov av tillsynsinsatser?
- ✓ Flödesschema för tillsynsärenden, vilka är de olika momenten i tillsynsprocessen?
- ✓ Tydlig och korrekt kommunikering genom ärendets hela gång
- ✓ Hur dokumentera tillsynsbesök för rättssäker och effektiv handläggning och ärendegång?
- ✓ Hur fatta rättssäkra och korrekta beslut i tillsynsärenden?
- ✓ Hur genomföra en lyckad delgivning av tillsynsbeslut?
- ✓ Hur skriva tydliga förelägganden som håller för rättslig prövning?
- ✓ Utdömande av vite
- ✓ Byggsanktionsavgifter
- ✓ Hur skapa tydliga rutiner för ett strukturerat, effektivt och rättssäkert tillsynsarbete där byggnadsnämnden kommer i mål med fler ärenden?
- ✓ Hur genomföra ett säkert och effektivt tillsynsbesök?
- ✓ Hur arbeta för korrekta, enhetliga och rättssäkra bedömningar inom kommunen och mellan olika kommuner?

Varmt välkommen till kursen!



Lisen Comérus  
Studia

\*Källa Boverket

### Målgrupp

Kursen riktar sig till dig som arbetar med tillsyn enligt plan- och bygglagen på landets kommuner. Även andra som är intresserade är välkomna till kursen.

# Studia

www.studia.se

# Kursprogram

## Byggnadsnämndens tillsynsansvar enligt plan- och bygglagstiftningen

- Kort om lagstiftningen som styr tillsynsarbetet
- Vad omfattas i byggnadsnämndens tillsynsansvar? Gränsdragning mot andra lagstiftningar
- Om byggnadsnämnden anser att det finns skäl att ingripa ska nämnden handlägga frågan skyndsamt – vad innebär "skyndsamt" i praktiken?
- Kan en byggnadsnämnd avstå från att bedriva tillsyn av olika skäl, till exempel brist på resurser och/eller att tillsyn inte prioriteras i kommunen?
- När måste byggnadsnämnden pröva om det finns skäl att ingripa?
- Hur mycket tillsyn ska byggnadsnämnden utöva för att följa rådande lagstiftning?

## Vem ska byggnadsnämndens tillsyn utövas mot?

- Hur vet du vem tillsynen ska utövas mot i olika ärenden?
- Hur gå till väga om det är oklart vem tillsynen ska utövas mot?

## Hur prioritera rätt och hur arbeta effektivt när det finns ett stort uppdämt behov av tillsynsinsatser?

- Vad säger lagstiftning och praxis om hur byggnadsnämnden bör prioritera sina tillsynsinsatser?
- Hur göra prioriteringar som är sakligt underbyggda?
- Om det finns ett stort uppdämt behov av tillsynsinsatser – hur skapa en tydlig prioriteringsordning bland alla ärenden och arbeta bort ärende efter ärende på ett korrekt och rättssäkert sätt?
- Hur hantera "ärvda" ärenden där handläggaren inte längre arbetar kvar på kommunen och där det finns oklarheter i ärendet?

## Genomgång av ärendegången för tillsynsärenden

- Flödesschema för tillsynsärenden, vilka är de olika momenten i tillsynsprocessen?

## Hur inleda ett tillsynsärende och när bör ett tillsynsärende avskrivas?

- Så avgör du om åtgärden strider mot PBL eller innebär en betydande olägenhet eller om ärendet ska avskrivas direkt?
- Hur avgöra om det är ett brådskande ärende som kräver omedelbart ingripande?
- När och hur ska ett ärende avskrivas?

## Tydlig och korrekt kommunikering genom ärendets hela gång

- Viktigt att tänka på vid kommunikering med den som tillsynen utövas mot och eventuell anmälare
- Vad ska kommuniceras och hur ska kommunikationen ske under ärendens gång?

## Hur dokumentera tillsynsbesök för rättssäker och effektiv handläggning och ärendegång?

- Vad bör dokumenteras skriftligt inför och efter ett tillsynsbesök?
- Hur skriva ett tydligt protokoll?
- Hur formulera en tydlig bedömning?
- Vad bör fotograferas och/eller filmas vid ett tillsynsbesök för att säkerställa en komplett dokumentation av ärendet?
- Så kan drönare användas för filmning vid tillsyn

## Hur fatta rättssäkra och korrekta beslut i tillsynsärenden?

- Vem eller vilka får byggnadsnämnden rikta ett beslut mot?
- Vad menas med genomförande på adressatens bekostnad?
- När kan byggnadsnämnden använda ett föreläggande om underhållsutredning?
- När kan byggnadsnämnden använda ett åtgärdsföreläggande?
- När kan byggnadsnämnden använda ett rättelseföreläggande?
  - Hur avgöra vilken typ av rättelse som är lämpligt att använda i olika situationer?
  - Hur bedöma en partiell rättelse?
  - Hur avgör du om rättelse har skett i olika situationer?
- Återupprepningsförbud – när kan det vara lämpligt?
- När kan byggnadsnämnden använda ett:
  - rivningsföreläggande?
  - föreläggande för ökad trafiksäkerhet?
  - förbud mot fortsatt arbete eller åtgärd?
  - förbud mot användning av byggnadsverk?
- När kan byggnadsnämnden besluta om byte av funktionskontrollant eller kontrollansvarig?
- Vad kan olika beslut förenas med?
- Viktigt att tänka på vid formulering av beslut som håller för prövning i rätten

## Hur genomföra en lyckad delgivning av tillsynsbeslut?

- Kort genomgång av olika sätt att delge, vad innebär de olika tillvägagångssätten och i vilka fall bör de användas?
- Hur formulera sig vid delgivning?
- Vem ska delges ett tillsynsbeslut?
- När ska ett beslut delges?
- Hur gå till väga vid delgivning när den som ska delges är mycket svår att nå?
- Hur gå till väga vid delgivning när den som ska delges bor i utlandet och är mycket svår att nå?
- Dödsbon som fastighetsägare där ingen tar ansvar för fastigheten och den står och förfaller – hur komma vidare i dessa ärenden?

Kurstider

### Dag 1, tisdag 31 maj 2022

Från 08.30 Digital registrering

14.30

Eftermiddagsfika

09.30 Kursen inleds

16.00

Kursens första dag avslutas

12.00–13.00 Lunch

Studia

www.studia.se

# Kursprogram

## Hur skriva tydliga förelägganden som håller för rättslig prövning?

- Hur formulera tydliga förelägganden som inte går att missförstås?
- Hur formulera en tydlig bakgrund till beslutet? Vilken information bör finnas med?
- Hur motivera byggnadsnämndens beslut och redovisa nämndens överväganden?
- Vem kan byggnadsnämnden rikta ett föreläggande mot?
- Hur fastställa en skälig tidsfrist för en åtgärd som ska utföras?
- Hur tydligt bör byggnadsnämnden formulera vad som ska åtgärdas?
- Goda exempel på hur du kan formulera dig
- Exempel på formuleringar som har underkänts av rätten eftersom de varit för opreciserade

## Utdömmande av vite

- Vilka beslut får byggnadsnämnden förena med vite?
- Hur bevisa att föreläggandet inte har följts vid utdömmande av vite?
- Hur dokumentera ett återbesök för att det ska bli tydligt att rättelse inte har skett?
- När bör byggnadsnämnden ta ut viten?
- Vilka beslut får inte förenas med viten?
- Vem får ett beslut om vite riktas mot?
- Hur fatta beslut om vitesbelopp – hur fastställer du ett rimligt vite i olika situationer?
- Hur välja mellan ett fast vite eller ett löpande vite?
- Hur formulera ett korrekt beslut om vitesföreläggande?
- Vad ska nämndens ansökan om vitesföreläggande till domstolen innehålla?
- Vad är skillnaden mellan viten och byggsanktionsavgifter?

## Genomförande på den försumliges bekostnad och handräckning av Kronofogden

- Vilka åtgärder får nämnden vidta på den försumliges bekostnad?
  - Vilka formella krav gäller?
- För vilka beslut får handräckning av Kronofogden användas?
- Hur välja mellan genomförande på den försumliges bekostnad eller handräckning av Kronofogden?

## Byggsanktionsavgifter

- För vilka åtgärder kan byggsanktionsavgift tas ut?
- Hur bedöma om en åtgärd är avgiftsbelagd?
- Hur avgöra vem som avgiften bör riktas mot i olika fall?
- Hur beräkna byggsanktionsavgiftens storlek?
- När finns det skäl att sätta ner avgiften?
- När är det oskäligt att ta ut byggsanktionsavgift?
- Kommunikering av byggsanktionsavgift
- Hur avgöra om rättelse har skett?

## Hur arbeta för korrekta, enhetliga och rättssäkra bedömningar inom kommunen och mellan olika kommuner?

- Hur arbeta för mer enhetliga och rättssäkra beslut inom kommunen?
- Vad kan vi göra för att få mer enhetliga bedömningar mellan kommuner?
- Hur säkerställa att kommunen arbetar enhetligt och gör likartade bedömningar i likande ärenden även över tid när handläggare kan bytas ut?

## Hur avsluta ett tillsynsärende på ett korrekt sätt?

### Domstolsprocess

- Ansökan om utdömmande av vite
- Hantering av förelägganden i domstol
- Omprövning och ändring av beslut

*Detta pass hålls dag 2, 1 juni, kl. 09.00–12.00*

## Hur skapa tydliga rutiner för ett strukturerat, effektivt och rättssäkert tillsynsarbete där byggnadsnämnden kommer i mål med fler ärenden?

- Hur utforma tydliga rutiner för tillsynsarbetet?
- Små misstag i handläggningen kan medföra att ärendet inte håller vid rättslig prövning – Hur undvika onödiga fallgropar längs vägen med risk att hamna på ruta ett igen?
- Framgångsfaktorer för att kunna driva fler tillsynsärenden i mål
- Hur följa upp och utvärdera tillsynsarbetet för att kunna utveckla arbetsmetoderna?

## Hur genomföra ett säkert och effektivt tillsynsbesök?

- Förberedelser inför tillsynsbesök
- Hur utforma tydliga säkerhetsrutiner inför tillsynsbesök?
- När måste byggnadsnämnden informera innan tillsynsbesök på fastigheten?
- När är det lämpligt och acceptabelt att göra oanmälda tillsynsbesök?
- Professionellt bemötande för att skapa goda förutsättningar för ett väl genomfört och säkert tillsynsbesök
- Säkerhet under besöket – hur förebygga och hantera hotfulla situationer?

## Genomgång av svårt tillsynsärende från start till mål, hur har vi gått till väga och hur kom vi mål?

*Lär och inspireras av Huddinge kommuns strukturerade, effektiva och rättssäkra arbetssätt med tillsynsärenden.*

Under kursen får du ta del av checklistor och mallar som hjälper dig att arbeta strukturerat, effektivt och rättssäkert med tillsyn. Vi kommer även att gå igenom aktuella vägvisande rättsfall.

Kurstider

### Dag 2, onsdag 1 juni 2022

09.00	Kursens andra dag inleds	14.30	Eftermiddagsfika
10.00	Förmiddagsfika	16.00	Kursen avslutas
12.00–13.00	Lunch		

Studia

www.studia.se

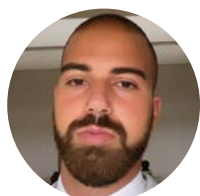
# Kursledare



**Christian Arnbom**

Advokat och delägare, **Advokaterna Gustafsson, Arnbom & Hedberg KB**

Advokat Christian Arnbom arbetar med miljö-, bygg- och entreprenadrättsliga frågor på advokatbyrån Gustafsson, Arnbom & Hedberg KB. Han har sedan 2010 bland annat biträtt kommuner med rådgivning rörande tillämpningen av plan- och bygglagen och då särskilt ärenden som rör byggnadsnämnders myndighetsutövning mot enskilda. Christian ingår i Norstedts Juridiks expertgrupp inom plan- och byggrätt och miljörett.



**Daniel Alouch**

Tillsynsjurist, **Huddinge kommun**

Daniel Alouch har tidigare arbetat med rådgivning i frågor som berör plan- och bygglagen och arbetar idag som tillsynsjurist på bygglovsavdelningen i Huddinge kommun. Som tillsynsjurist handlägger han dagligen frågor som regleras i plan- och bygglagen och genomför tillsynsbesök.



**Yulia Gregorsson**

Tillsynsjurist, **Huddinge kommun**

Yulia Gregorsson arbetar som tillsynsjurist på bygglovsavdelningen i Huddinge kommun och har lång erfarenhet av tillämpningen av plan- och bygglagen. Yulia har arbetat med tillsyn sedan 2014 och har tidigare arbetat som tillsynsjurist i Botkyrka kommun.



# Byggnadsnämndens tillsyn enligt plan-och bygglagen

Effektiv och rättssäker handläggning av tillsynsärenden

## DATUM

31 maj–1 juni 2022

## PLATS

Digitalt på distans via Zoom.

## PRIS

8 900 kronor, exklusive moms.


Priset gäller deltagande för en person. I priset ingår kursens dokumentation i digitalt format.


*Sändningen kommer inte att spelas in och får inte heller spelas in av deltagarna.*


*För våra avbokningsregler, allmänna villkor och integritetspolicy se [www.studia.se](http://www.studia.se).*

## BOKA DIN PLATS

 [www.studia.se](http://www.studia.se)

 08-650 09 29

 [bokning@studia.se](mailto:bokning@studia.se)

 Studia AB  
Box 550  
101 30 Stockholm



Studia AB  
Box 550  
101 30 Stockholm

Telefon: 08-650 09 29  
E-post: [info@studia.se](mailto:info@studia.se)  
Hemsida: [www.studia.se](http://www.studia.se)

**Avsändare och returadress:** Studia AB, Box 550, 101 30 Stockholm

# Studia

[www.studia.se](http://www.studia.se)